



**PROGRAMA DE
MENTORIAS**



Brasília +



Belo Horizonte



Índice

1. **O que é a mentoria**
2. **Metodologia**
 - Agendamento
 - Conexão
 - Percurso
3. **Boas Práticas**
4. **Avaliações**



O que é a mentoria



A mentoria é uma **ferramenta de desenvolvimento** profissional que viabiliza a troca entre algum negócio ou profissional do mercado e algum(a) líder de mercado ou especialista em determinado assunto, com a finalidade de sanar alguma dor do(a) mentorado(a).

Além do aprendizado ser uma via de mão dupla, a mentoria possibilita também a **expansão da rede de contatos**, tanto dos mentores como dos mentorados.



Metodologia

Aquisição de mentores via formulário.

-Não fornecemos contato dos mentores para os mentorados. É de inteira responsabilidade dos mentores, caso optem por passar seu contato para os mentorados.

-A mentoria não envolve contato posterior.

Os mentores assinam **memorando** em que conste condições, direitos de imagem e termos de uso de dados.

É realizado o **agendamento**, **realização** da mentoria e coleta de **feedbacks**.

Metodologia | Agendamento

Os mentores deverão informar seus horários disponíveis. Ao ser procurado, o Impact Hub verifica a agenda e gera um link da reunião após confirmação com mentores e mentorados. O e-mail será enviado para marcação de mentoria com os dados, de ambos, ocultos.

[Conheça nossos mentores](#)



Conexão

- 1** Recebemos a **demanda** de empresas ou membros
- 2** Analisamos nossa base de mentores cadastrados no **formulário**
- 3** Fazemos o **match** e acionamos os mentores
- 4** Conectamos mentores e mentorados por **e-mail**
- 5** Fazemos o **agendamento**
- 6** A mentoria é **realizada**
- 7** Fazemos a **avaliação** com a coleta de feedbacks

Percurso

Sessão Inicial

- Apresentações mútuas;
- Alinhamento de expectativas em relação a mentoria;
- Escolha do desafio a ser encarado durante a mentoria, levando em conta sua especialidade e as necessidades dos empreendedores;
- Sugestão de encaminhamentos e próximos passos.

Sessões de Desenvolvimento

- Acompanhamento/revisão das atividades executadas no período;
- Sugestão de contatos/abertura de portas;
- Levantamento de novas questões;
- Sugestão de próximos passos.

Sessão Final

- Feedback sobre o processo de mentoria;
- Indicação de oportunidades e de outras conexões possíveis;
- Agradecimentos.

*Cada sessão tem duração de uma hora.

*É indicado que todo o percurso seja efetuado em no máximo 45 dias, para assim garantir uma ótima experiência.

Boas Práticas



- Prepare-se para sua mentoria, uma boa forma de fazer isso é conhecer mais sobre o negócio a ser atendido;
- Seja pontual;
- Ligar a câmera é uma ótima forma de aproximar a distância física e promover um vínculo;
- Um quebra gelo inicial é sempre bem-vindo;
- O sigilo deve ser mantido durante todo o processo e depois dele!



Avaliação

- Toda mentoria deve ser avaliada, tanto a parte dos mentores como dos mentorados.

Formulário de avaliação:

- Mentores
- Mentorados

- Esse processo é importante para melhorarmos nosso Programa de Mentorias e passarmos feedbacks.



Feedbacks

O feedback é um elemento muito importante para a mentoria, por isso, deixamos a seguir algumas dicas:



Comece pelos **pontos positivos** e apreciações e depois entre nas críticas.

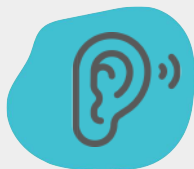
As **críticas** são importantes se feitas de maneira correta, ou seja, elas devem ser **construtivas** e apontar de forma concreta o que pode ser melhorado.

A **escuta ativa** é sempre uma boa ferramenta para entender de que forma se colocar durante a mentoria.



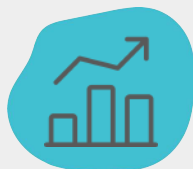
NPS

O que acontece com NPS baixo?



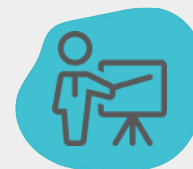
01

Ouvir o mentor e entender necessidades de mentor e mentorado



02

Tentativa de resgate/recuperação e de aumentar NPS em até 30 dias (ou até a próxima mentoria)



03

Remoção do Clube de Mentores caso o NPS siga baixo



Finalização

Na assinatura dos memorandos, as mentorias podem ser acordadas com pagamento financeiro ou por troca de benefícios/serviços a serem combinados com cada um.





Brasilia



Belo Horizonte

VAMOS JUNTOS?

Clique aqui e faça parte da nossa rede de mentores!

Site: <https://belohorizonte.impacthub.net/>
<https://brasil.impacthub.net/>

E-mail: belohorizonte@impacthub.net
comunidade.brasilia@impacthub.net

Telefone: **(31) 3515-86135 - BH**
e **(61) 3550-8779 - DF**